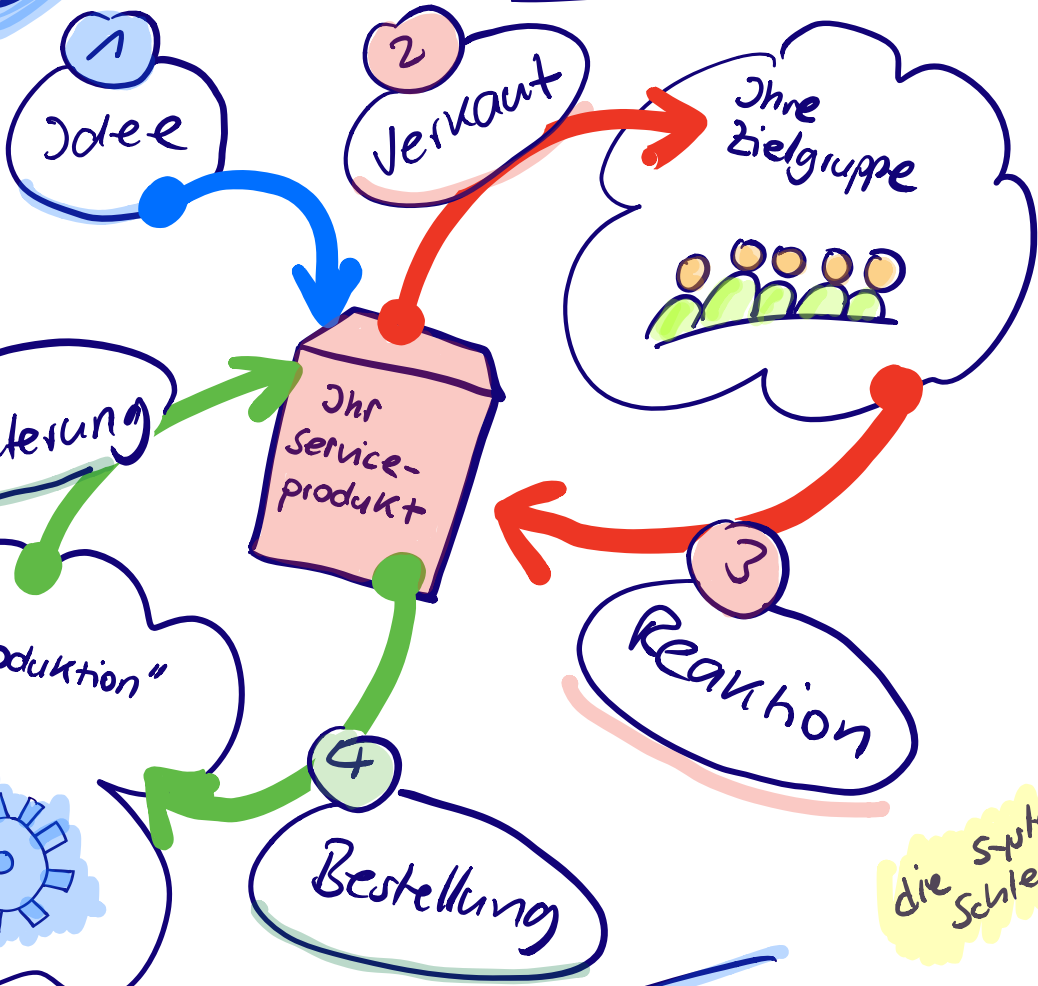
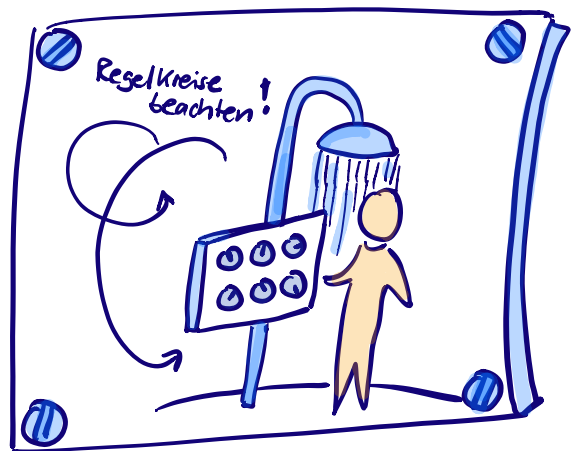


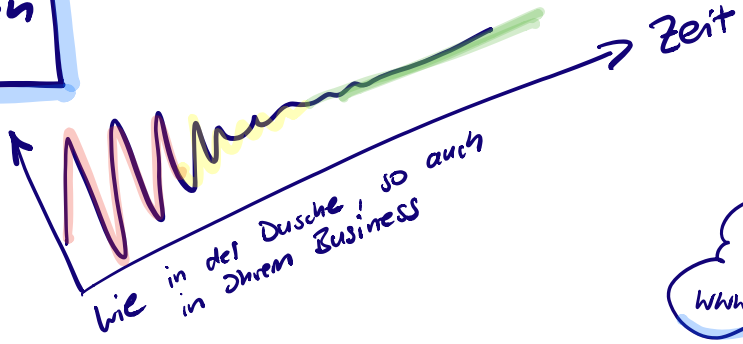
Regeln Sie Ihren Service richtig (ein)!



die systemische Schleife

Schauen Sie NICHT zurück & NICHT zu wenig an Ihrer Dienstleistung, fragen Sie Dritte...

Ein stellen → warten →  
 Nachstellen → warten →  
 Nachstellen → warten →  
 → ...



Podcast 18  
 www.Servicearchitekt.com/18